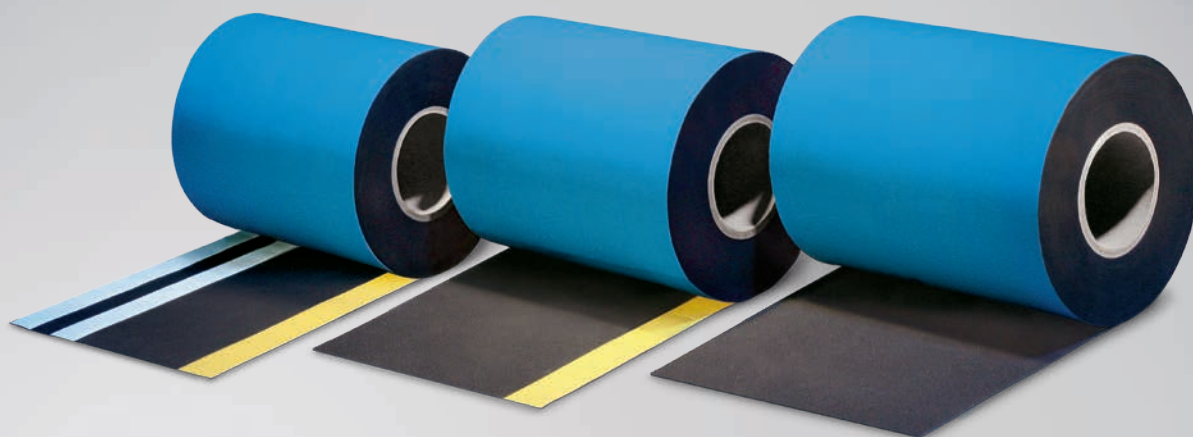


PRODUKTDATENBLATT

ISO-CONNECT OUTSIDE EPDM



PRODUKTBESCHREIBUNG

ISO-CONNECT OUTSIDE EPDM ist eine Elastomer-Dichtfolie und dient zur äußeren Abdichtung von Fenster- und Türelementen im Fassadenbau nach DIN 18195. Durch seine spezielle atmungsaktive Membran ist eine hohe Dichtigkeit gegen Witterungseinflüsse bei gleichzeitig günstigem Diffusionsverhalten gewährleistet. Damit eignet sich ISO-CONNECT OUTSIDE EPDM besonders als Objektfensterdichtband im Außenbereich und entspricht in 1,2mm Stärke den Anforderungen der DIN 7864 T1.

ANWENDUNG

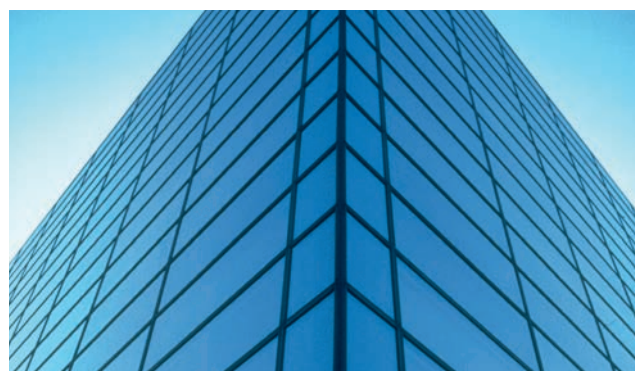
ISO-CONNECT OUTSIDE EPDM ist für die bauphysikalisch korrekte äußere Abdichtung von unteren Anschlüssen bei Türen und bodenständigen Fenstern zum Perimeterbereich nach DIN 18195 konzipiert. Es eignet sich außerdem hervorragend für die äußere Abdichtung von Bauelementen im Fassadenbereich. ISO-CONNECT OUTSIDE EPDM kommt daher als vielseitige und bewährte Abdichtungsfolie im Metall-, Fenster- und Fassadenbau zum Einsatz.

AUSFÜHRUNGEN

- Variante A: ohne Selbstklebung
- Variante B: SK
einseitig selbstklebend mit 1 Montageklebestreifen
- Variante C: BT
einseitig selbstklebend mit 1, alternativ 2 Butylklebestreifen
- Variante D: SK-BT
einseitig selbstklebend mit 1 Montageklebestreifen und 1, alternativ 2 Butylklebestreifen

PRODUKTVORTEILE

- Dauerhafte äußere Abdichtung
- Hohe Dehnfähigkeit – gleicht Fugenbewegungen aus
- Extrem temperatur- und witterungsbeständig
- Bitumenverträglich



ABMESSUNGEN

Breite: 100, 150, 200, 250, 300, 400, 500mm
Weitere Abmessungen auf Anfrage.

LIEFERFORM

Rollenware, Rollenlänge: 25m



ISO-CONNECT OUTSIDE EPDM

Technische Daten	Norm	Klassifizierung
Materialbeschreibung		Synthesekautschuk auf EPDM-Basis
Farbe		schwarz
Baustoffklasse	DIN EN 13501	E
Bitumenverträglichkeit	DIN 7864 T1	bitumenverträglich
UV-Stabilität	DIN 7864 T1	UV-beständig
Ozonbeständigkeit	DIN 7864 T1	ozonbeständig
Wasserdampfdiffusionswiderstand μ	DIN EN 1931	≈ 32.000
Materialstärke		0,8 mm und 1,2 mm
Reißdehnung	DIN 53504	$\geq 300\%$
Zugfestigkeit	DIN 53504	$\geq 6,5$ mPa
Weiterreißwiderstand	DIN 53504	≥ 25 kN/m
Temperaturbeständigkeit		-30°C bis +100°C
Verarbeitungstemperatur		+5°C bis +35°C
Maßtoleranz	DIN 7715 T5 P3	Anforderungen erfüllt
Lagertemperatur		+1°C bis +25°C
Lagerzeit		unbegrenzt (EPDM), Versionen mit Klebestreifen 12 Monate, trocken und originalverpackt

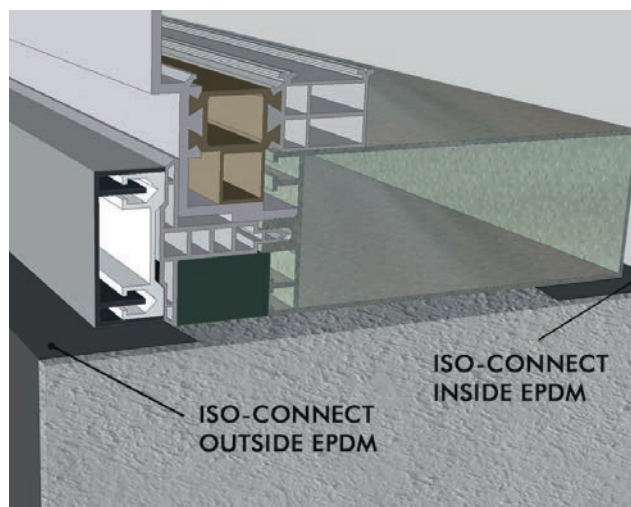
VORBEREITUNG

ISO-CONNECT OUTSIDE EPDM Elastomer-Dichtfolie abrollen und auf das gewünschte Maß ablängen. Der Untergrund muss sauber, trocken, frei von Lösemitteln, Fetten, Staub, Öl und anderen anti-adhäsiven Substanzen sein.

VERARBEITUNG

Herstellung eines luftdichten Anschlusses mittels einer Teilflächenverklebung mit spritzbarem, pastösem und lösemittelfreiem Kleber (ISO-TOP FLEKKLEBER XP). Eine zusätzliche mechanische Fixierung, z. B. Anpresslatte, Klemmleiste und die Befestigung am Fenster, wie in DIN 18195 beschrieben, ist anzubringen. Bei selbstklebender Variante poröse und saugende Untergründe mit ISO-TOP PRIMER vorbehandeln und anschließend Selbstklebung auf dem Untergrund aufbringen und mittels einer Anpressrolle sorgfältig anrollen, sodass das Produkt die Konturen des Untergrunds annimmt.

Butylkautschukkleber sind lösemittellempfindlich. Bei einer vollflächigen Verklebung mit lösemittelhaltigem Kontaktkleber jeweils Folie und Untergrund bestreichen und danach auf den Haftgrund kleben und sorgfältig anpressen.



Einbaubeispiel: ISO³-FENSTERDICHTSYSTEM